

AEI

PÓLIZA DE GARANTÍA

AEI garantiza por 30 días a partir de la fecha de compra indicada en la factura, el funcionamiento de este producto contra cualquier defecto de fábrica, así como defectos en los materiales y mano de obra empleada en su fabricación.

La garantía incluye: reparación, cambio del producto y/o componentes, sin cargo para el cliente, en caso de que esta aplique. Para poder hacer válida la garantía es importante presentar la factura y/o nota de compra, expedida por el establecimiento donde fue adquirido el producto ya que también es necesario presentarlo para hacer válida la garantía. Esta garantía será válida solo bajo condiciones normales de instalación, uso o servicio.

La presente garantía solo será válida en Territorio Nacional, y se invalidará bajo las siguientes condiciones:

- 1- Cuando no se presente el ticket de compra y la póliza original o esta manifieste signos de haber sido alterada.
- 2- Cuando el uso, cuidado y operación del producto no haya sido de acuerdo con las instrucciones del proveedor.
- 3- Cuando la falla sea originada por el desgaste normal de las piezas debido al uso.
- 4- Cuando el producto haya sido manipulado por personas no autorizadas para su reparación.
- 5- Cuando no se presente en su empaque original o este se encuentre severamente dañado.

IMPORTANTE: Antes de usar el producto lea el manual ya que el mal uso invalida la garantía.

Para hacer válida la garantía, dudas o comentarios y atención (servicio) al cliente, favor de contactarnos a:

SUPEROFERTASMEX

Garcilaso de la Vega #1805
Col. Jardín Español
C.P. 64820
Monterrey, N.L. México
R.F.C. EIJG-660421-4B5

Marca: AEI
Modelo: SD001
Fecha de compra

SELLO DE LA TIENDA

AEI

AHORRADOR DE ELECTRICIDAD

MANUAL DE USUARIO



Modelo SD001

*Antes de utilizar el producto lea este instructivo. Guárdelo para futuras referencias.

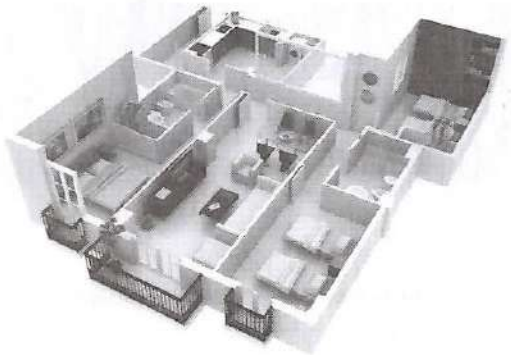
AEI es un novedoso dispositivo que filtra y estabiliza la energía eléctrica en su hogar, mejorando su eficiencia, aprovechamiento y elevando el factor de potencia eléctrica utilizando la tecnología más avanzada en el campo de eficiencia energética. Este producto proporciona una protección segura para sus electrodomésticos, prolongando la vida útil de éstos. AEI es un ahorrador de energía con una altísima eficiencia y diseñado principalmente para cubrir las necesidades de su hogar y reducir sus consumos de energía que se verán reflejados en su recibo.

CARACTERÍSTICAS PRINCIPALES DE AEI

- Ahorra energía.
- Protege al medio ambiente.
- Reduce la factura de la electricidad.
- Fácil de instalar, usar y no requiere mantenimiento.
- Ayuda a mantener la vida útil de sus electrodomésticos.
- Estabiliza la corriente eléctrica.
- Reduce las subidas de tensión.
- Proporciona protección.
- Cumple con los estándares técnicos.
- Ayuda a mantener el medio ambiente.
- Protege contra ondas electromagnéticas dañinas.
- Puede usarse las 24 horas del día y los 365 días del año, conservando sus propiedades.

RECOMENDACIONES

Mejora su acción cuanto más cerca del calentador eléctrico se coloque. Dependiendo de la cantidad de electrodomésticos y del consumo total puede instalar uno o varios mas **AEI**, por ejemplo en su cochera, lavandería, cocina, baños, dormitorios, sala, etc.

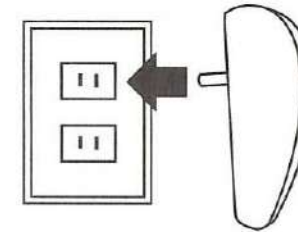


¿CÓMO FUNCIONA?

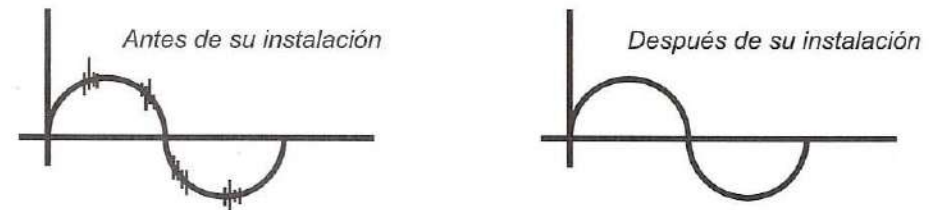
AEI regula el sistema eléctrico de su hogar u oficina. Esta regulación precisa reduce el calor por resistencia, disminuyendo el amperaje, mejorando la eficiencia eléctrica y obteniendo una reducción en el consumo de energía. Esto provoca un menor desperdicio de energía a la vez que protege los componentes eléctricos de los electrodomésticos de su hogar u oficina. **AEI** protege contra subidas de tensión, reduciendo además la pérdida de energía por resistencia en el cableado. Protege el medio ambiente y su salud disminuyendo el campo electromagnético generado por la corriente de su hogar.

MODO DE INSTALACIÓN

AEI es muy fácil de instalar y de utilizar, esta diseñado para uso en interiores, simplemente tiene que enchufarse en una toma corriente en el muro o pared e inmediatamente comenzará a trabajar y ahorrando electricidad.



ESQUEMA DE AHORRO DE ENERGÍA



USOS

AEI esta recomendado para todos los tipos más comunes de electrodomésticos, trabajando eficientemente en aparatos de aire acondicionado, lavadoras, secadoras, ventiladores, refrigeradores, televisores, bombas de agua, fluorescentes, halógenos, cadenas musicales, lámparas, etc. así como en muchos del resto de los aparatos de su oficina u hogar.